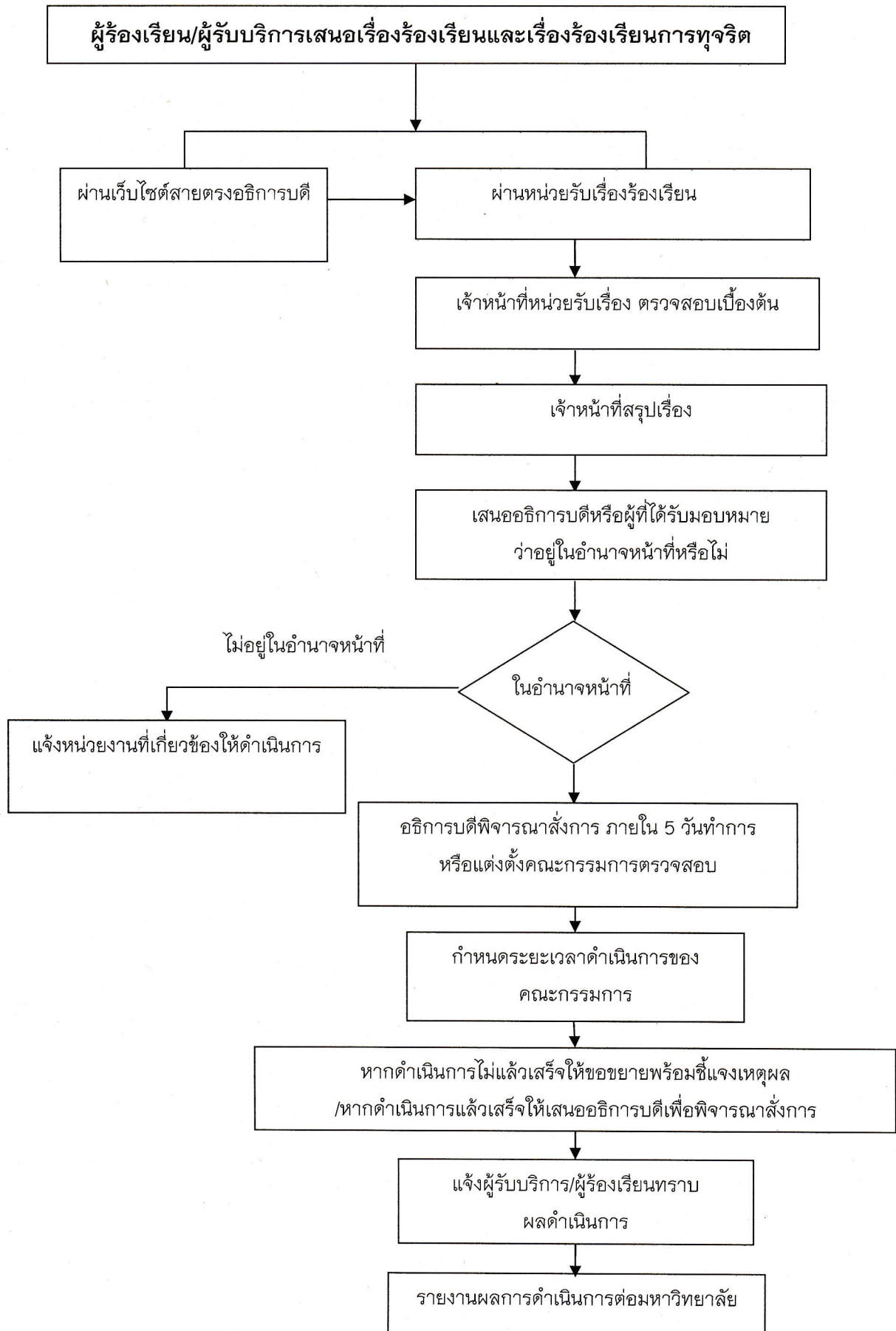


ผังกระบวนการการรับเรื่องร้องเรียนและการจัดการเรื่องร้องเรียน
และเรื่องร้องเรียนการทุจริตมหาวิทยาลัยราชภัฏหมู่บ้านจอมบึง



ตัวอย่างคำสั่งแต่งตั้งคณะกรรมการตรวจสอบข้อเท็จจริง

ครุฑ

คำสั่งมหาวิทยาลัยราชภัฏหมู่บ้านจอมบึง

ที่ /๒๕..

เรื่อง แต่งตั้งคณะกรรมการตรวจสอบข้อเท็จจริง

ด้วยมหาวิทยาลัยได้รับเรื่องร้องเรียนจากหน่วยรับเรื่องร้องเรียนฯ กรณีมีผู้ร้องเรียน...
..(ชื่อผู้ร้องเรียน)สังกัดคณะ..... มหาวิทยาลัยราชภัฏหมู่บ้านจอมบึง โดยมีการ
ร้องเรียนว่า.....(รายละเอียดการร้องเรียนหรือพฤติกรรมที่ถูกร้องเรียน..... ตาม
หนังสือเลขที่ ลงวันที่ ดังนั้น เพื่อให้ข้อเท็จจริงได้ปรากฏและ
เกิดความเป็นธรรม มหาวิทยาลัยราชภัฏหมู่บ้านจอมบึงจึงแต่งตั้งคณะกรรมการสอบข้อเท็จจริงเรื่อง
ดังกล่าว ดังนี้

๑. ตำแหน่งรองอธิการบดี
เป็นประธานกรรมการ
๒. ตำแหน่งรองอธิการบดี
เป็นรองประธานกรรมการ
๓. ตำแหน่งคณบดีคณะ...
เป็นกรรมการ
๔. ตำแหน่งนิติกรปฏิบัติการ
เป็นกรรมการและเลขานุการ

ทั้งนี้ให้คณะกรรมการตรวจสอบข้อเท็จจริงมีหน้าที่ดังต่อไปนี้

๑. ตรวจสอบข้อเท็จจริงตามเรื่องที่ร้องเรียนให้ปรากฏ ภายใน ... วัน
๒. รายงานข้อเท็จจริงดังกล่าวพร้อมเสนอความเห็นให้มหาวิทยาลัยพิจารณา
๓. เสนอแนะการดำเนินการต่อมหาวิทยาลัยพิจารณา

สั่ง ณ วันที่ เดือน พ.ศ.

(.....)

อธิการบดีมหาวิทยาลัยราชภัฏหมู่บ้านจอมบึง

ตัวอย่างคำสั่งแต่งตั้งคณะกรรมการตรวจสอบข้อเท็จจริง

ครุฑ

คำสั่งมหาวิทยาลัยราชภัฏหมู่บ้านจอมบึง

ที่ /๒๕..

เรื่อง แต่งตั้งคณะกรรมการตรวจสอบข้อเท็จจริง (กรณีการทุจริต)

ด้วยมหาวิทยาลัย ได้รับเรื่องร้องเรียนจากหน่วยรับเรื่องร้องเรียน (ปกปิดชื่อผู้ร้องเรียน) กรณีมีร้องเรียน(ชื่อผู้ร้องเรียน)สังกัดคณะ..... มหาวิทยาลัยราชภัฏหมู่บ้านจอมบึง ถูกร้องเรียนว่ามีกรณีทุจริต โดยมี.....(รายละเอียดการกระทำผิดทุจริต)..... ตามรายละเอียดของหนังสือลับ ลงวันที่ ดังนั้น เพื่อให้ข้อเท็จจริงได้ปรากฏและเกิดความเป็นธรรม มหาวิทยาลัยราชภัฏหมู่บ้านจอมบึงจึงแต่งตั้งคณะกรรมการสอบข้อเท็จจริงเรื่องดังกล่าว ดังนี้

๑. ตำแหน่งรองอธิการบดี
เป็นประธานกรรมการ
๒. ตำแหน่งรองอธิการบดี
เป็นรองประธานกรรมการ
๓. ตำแหน่งคณบดีคณะ...
เป็นกรรมการ
๔. ตำแหน่งนิติกรปฏิบัติการ
เป็นกรรมการและเลขานุการ

ทั้งนี้ให้คณะกรรมการตรวจสอบข้อเท็จจริงมีหน้าที่ดังต่อไปนี้

๑. ตรวจสอบข้อเท็จจริงตามเรื่องที่ร้องเรียนให้ปรากฏ ภายใน ... วัน
๒. รายงานข้อเท็จจริงดังกล่าวพร้อมเสนอความเห็นให้มหาวิทยาลัยพิจารณา
๓. เสนอแนะให้มหาวิทยาลัยพิจารณา

สั่ง ณ วันที่ เดือน พ.ศ. ...

(.....)

อธิการบดีมหาวิทยาลัยราชภัฏหมู่บ้านจอมบึง